

La Chaire ALECSO / Université de Boumerdès) (Économie Circulaire et Développement Durable

En collaboration avec

L'Agence Nationale de Valorisation des résultats de la Recherche et du Développement Technologique

(ANVREDET)

Incubateur de l'université de Boumerdès

Laboratoire de Recherche en Technologie Alimentaire / Université de Boumerdès (LRTA)

Centre de Recherche en Environnement Annaba(CRE)

Le Conservatoire National des Formations à l'Environnement (CNFE)

et

L'association Nationale d'Eco-Conception ; d'Analyse du Cycle de vie et de Développement Durable (ANEADD)

« Membre des Réseaux des Clubs UNESCO et Chaire ALECSO »

1 ère journée d'étude virtuelle sur

L'économie circulaire et sa contribution à l'entrepreneuriat vert pour

atteindre d'ici 2030 les objectifs de développement durable

(ECCEVA2030ODD 2021)

L'entreprenariat environnementale et les perspectives dans le processus de son développement. Vision pour une démarche de concertation

Environmental entrepreneurship and foresight in the process of its development. Vision for a consultation process

**Presented by : Tewfik SADOUNI,
Docteur en sociologie de
l'environnement,**

doctor in environmental Sociology, University of Bejaia



Projet Algerie Circulaire

Algeria Circular Project

Introduction

- L'engagement dans l'entrepreneuriat circulaire nécessite un engagement responsable pour la protection et la valorisation de l'environnement.
- Ce processus procédera avec le développement des partenariats entre différents acteurs sociaux par la facilitation administrative l'accessibilité aux sources recyclable...etc. Mais, actuellement en Algérie cette démarche est entravée par un rapport de conflictualité entre la volonté des entrepreneurs et les pouvoirs locaux
- Pour minimiser ce rapport de conflictualité, la démarche de concertation peut prendre une vision sur la globalité de l'offre et de la demande.

Engagement in circular entrepreneurship requires a responsible engagement for the protection and enhancement of the environment. This process will proceed with the development of partnerships between different social actors by administrative facilitation, accessibility to recyclable sources, etc. But, currently in Algeria this approach is hampered by a relationship of conflict between the will of entrepreneurs and local authorities. To minimize this conflictual relationship, the consultation process can take a view of the globality of supply and demand.

Recherche-action

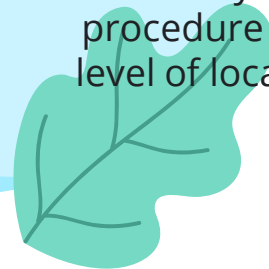
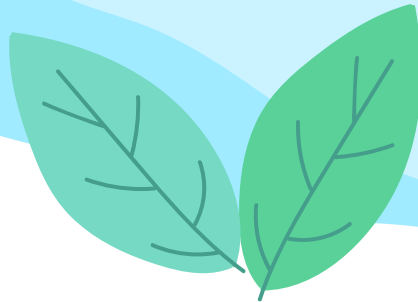
- Cette recherche s'inscrit dans la logique d'une **recherche - action** avec une approche **pragma- dialectique** afin d'initier à une concertation entre les parties prenantes qui sont susceptibles d'être engagé dans l'économie circulaire en Algérie.
- Les premières analyses que nous avons effectuées sur le développement de l'économie verte et circulaire ont révélé trois problématiques principales :
 - La première réside dans les obstacles administratifs et bureaucratiques
 - La deuxième dans la nature de l'activité et la localisation de son implantation
 - La troisième sur la capacité technique pour une faisabilité empirique d'une économie circulaire.

This research is part of the logic of research - action with a pragmatic approach in order to initiate consultation between stakeholders in Algeria. The first analyses we carried out on the development of the green and circular economy revealed three main issues: The first is administrative and bureaucratic obstacles The second in the nature of the activity and the location of its establishment The third on technical capacity for an empirical feasibility of a circular economy.

1.Objectif de la recherche

Notre objectif dans cette recherche est de déterminer les capacités d'implémentation d'un conseil concertationnel encourageant les initiatives de l'économie vert et circulaire en Algérie. Cette procédures peut être effectué aux niveau des acteurs locaux en relation avec l'investissement

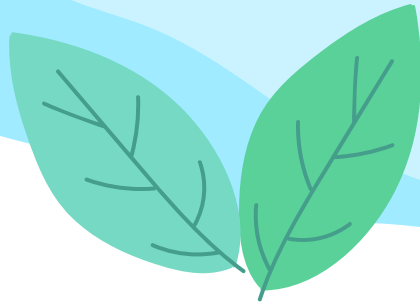
Our objective in this research is to determine the capacity for the implementation of a consultative council encouraging green and circular economy initiatives in Algeria. This procedure can be carried out at the level of local actors in relation to the investment



2. Méthodologie d'action

Notre méthodologie s'articule sur un engagement qualitative.
Autrement dit, une recherche via les consultations directes basées sur des entretiens semi directif individuel et par groupe.

Our methodology is based on a qualitative commitment. In other words, research via direct consultations based on semi-structured individual and group interviews.



3. Les acteurs locaux susceptibles d'être dans le réseaux de concertation

01

Directions de l'environnement

Tutelle de projet de concertation

Incubateur pour les start Up

02

Dispositifs d'aide étatique

ANADE, ANGEM, CNAC

03

Bureaux d'études Environnementaux

Acteurs experts et consultants

04

Acteurs économiques locaux

Acteurs intervenants pour facilitation administratives

05

Acteur financier
Banquier

Pour le financement des Projets

06

Acteur formation
Centre de formation, CFPA, INSFP, CNFE, l'université

4.Mécanismes d'implementation de projet (Circulaire Algérie)

Première démarche

Les premières démarches d'ordre organisationnelle : le projet vise à une possibilité d'installation d'un bureau de concertation et d'orientation au niveau de la direction de l'environnement de chaque wilaya. Les missions de bureaux sont :

- Orientations et conseils pour le porteur de projet qui s'inscrit dans la logique de l'économie circulaire ;
- Orientation des entreprises sur l'économie circulaire et ses bénéfices ;
- Accompagnements et formations sur les conditions administratives et financières ;
- Mise en relation entre les dispositifs étatiques, l'acteur local et l'acteur financier
- Recherche d'incubateur quand il s'agit d'une projet Start Up.
- Promotion dans la commercialisation de l'inventu.



Deuxième démarche



Animation de la concertation : Le projet aura besoin d'un animateur de la démarche de la concertation. En effet, la mission principale de l'animateur est de mettre en relation les acteurs et les parties prenantes sur les projets déposés au niveau de la direction afin de promouvoir une professionnalisation de l'investissement.

Les nécessités d'ordre scientifique et recherche :

- établissement d'un manuel de l'animateur ;
- Réalisation d'un guide de concertation économique-environnemental ;
- Organisation des ateliers et workshop sur la concertation.

Troisième démarche



Création d'un réseaux économie circulaire : Le réseau comprend plusieurs acteurs locaux impliqués dans la démarche à savoir le CNFE, ANADE et les dispositifs d'aide étatique, le scientifique (laboratoire de recherche), l'institutionnel (APC et APW) , l'acteur associatif, l'industriel (entreprises).

Le réseau sera créé et charpenté par la direction de l'environnement (gestion partielle) qui permettra d'établir des rencontres pour le lancement des visions prospectives sur l'économie circulaire dans la région. À chaque rencontre l'invitation de l'expertise environnementale sera un appui pour son développement.

Quatrième démarche



Formation : Dans le projet, la formation est le pilier principale pour sa réalisation. Cette formation peut être organisé comme suit :

- Formation scientifique sur le recyclage et le circulaire
- Formation sur le développement et la créativité dans le domaine de recyclage;
- Formation sur les dispositifs administratifs et réglementaires ;
- Formation sur le financement, le crédit, les garanties ;
- Orientation du projet et développement des contrats ainsi que le développement des parties prenante;
- Formation sur la commercialisation et le marketing
- Formation sur la vente de l'inventu en Algérie
- Une dernière formation sur les TIC et le circulaire en Algérie.

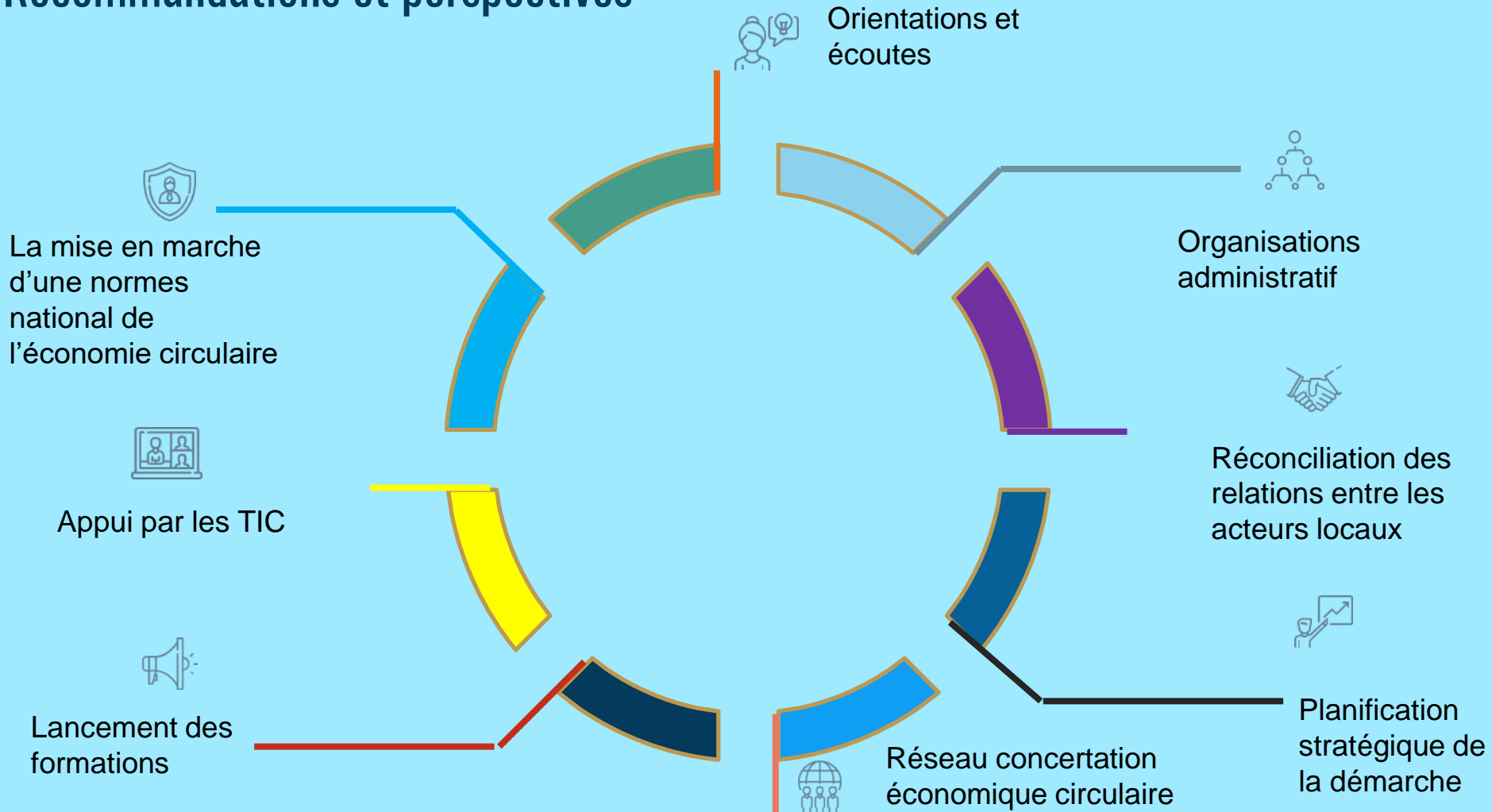
Cinquième démarche

La mise en service : Le projet ne peut être mise en service sauf avec une étude de faisabilité technique, financière et administratives. Avec l'entente des acteurs susceptible d'être impliqué dans la démarche.

Les objectifs principaux dans cette démarche :

- La spécialisation circulaire dans les projets d'investissement
- L'a minimisation des obstacles administratives et l'encouragement de l'investissement dans le domaines
- L'ouverture des nouvelles pistes pour le développé
- La consultation d'experts et de scientifique pour sa mise en développement

Recommandations et perspectives



La norme Algerian Recyclaire



Algerian Recyclaire est une norme que nous supposons par la suite développé. Son objectif est d'établir la normes aux entreprises qui se projettent dans le domaine de recyclage et l'économie circulaire. Son fonctionnement est destinée aux experts adhérents aux réseaux national de l'économie circulaire via des enquêtes et présentations des bilans de leurs activité vis-à-vis leurs participations dans le développement de l'économie circulaire

Algerian Recyclaire is a standard that we assume subsequently developed, Its objective is to establish the standards for companies that are projecting in the field of recycling and the circular economy. Its operation is intended for experts who are members of the national circular economy networks via surveys and presentations of the reports of their activities vis-à-vis their participations in the development of the circular economy

Merci pour votre attention

Yes, We Recyclaire



Algerian

Recyclaire

